

אופנה ולייף סטייל | עולם הבית

ראשי | עולם היופי | עולם הבית | בתים יפים | כל הטיפים | סביבת מגורים | מטבח | חדר נ

קופסא מרווחת: בית מעוצב בתל אביב



סלון קטן אך חמים | צילום: עומרי אמסלם

עולם הבית | עודכן 02/11/2013 09:18
עולם הבית, נענע 10

לסביבת מגורים מזמינה, מעוצבת, מושקעת ונוחה יש חשיבות רבה והשפעה ניכרת על איכות החיים שלנו. מעצבת הפנים יצרה יחד עם זוג שרכש דירת חדר ישנה דירת 2 חדרים מדהימים

Like 78 people like this.

מעצבת הפנים נטע-לי פלד-נוי, עצה עבור זוג חמוד, דירה בבניין משנות ה-50, הממוקמת ברחוב הקליר, מרכז תל אביב באזור כיכר רבין. זוהי דירה שהייתה במקור דירת חדר בשטח של 37 מ"ר כולל מרפסות ולאחר השיפוץ הפכה לדירת 2 חדרים הדירה פונה לכיוון דרום מערב, יש המון שמש ואור שעכשיו לאחר השיפוץ מנוצלים היטב.

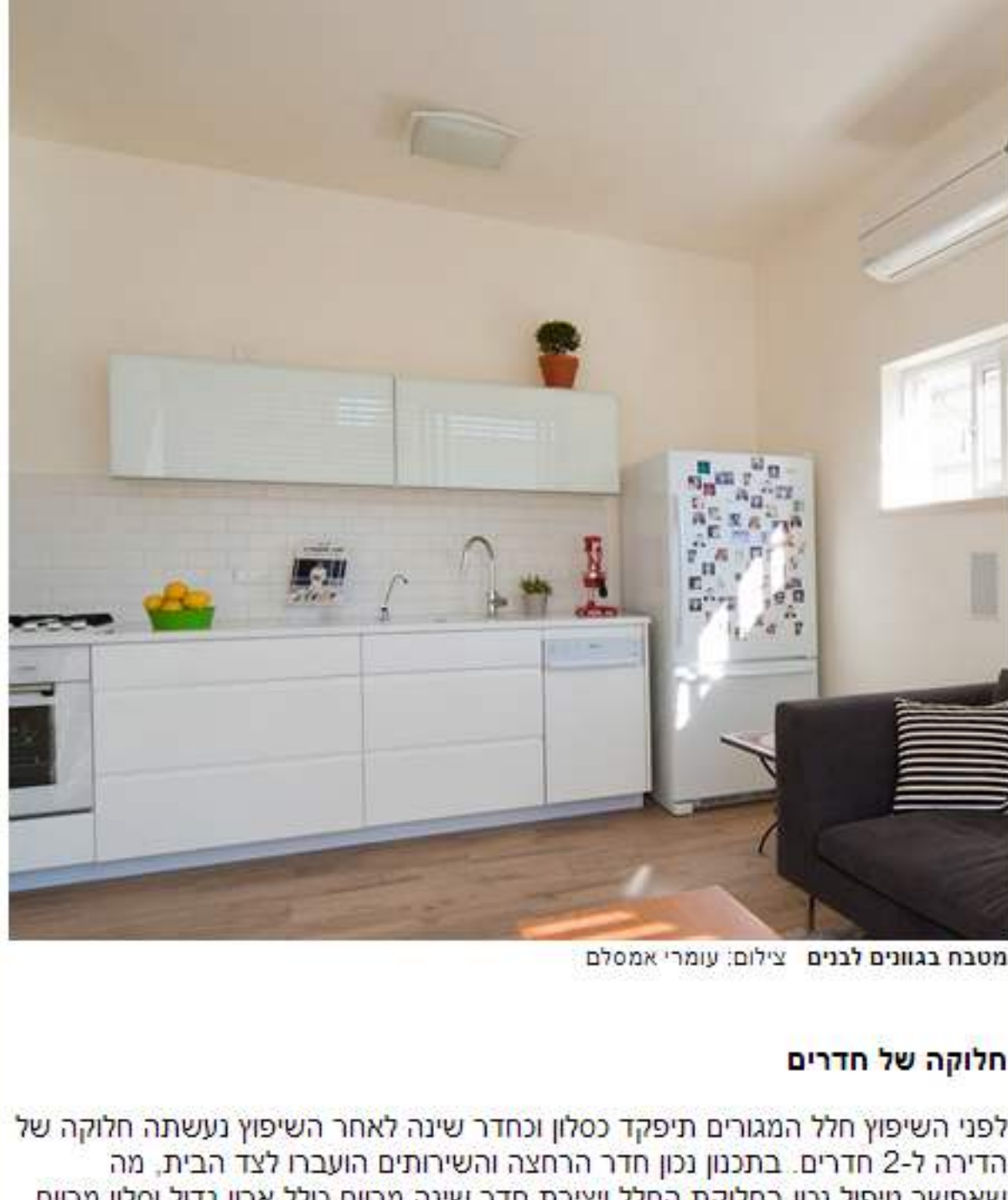
בדירה כל כך קטנה המטרה העיקרית הייתה ליצור אשליית המשכיות וגודל על ידי שימוש בצבעים בהירים. העיצוב מינימליסטי והנגרות שתוכננה בעבור הדיירים מרחפת. הלבן קיים בריוח הקבוע מטבח/ארוח/ארון כויר... ריהוט הזמני נותן צבע ותחושת חמימות.

בנוסף, השאיפה הייתה להפוך את חלל המגורים הזעיר לבית מרווח, נעים ושיענה על כל הפונקציות הכרחיות לזוג. על מנת למקסם את חלל הדירה בצורה הטובה ביותר, היה צורך להרוס את כל הקירות והבידועם שתפס נפח גדול בכניסה לבית. לא נשאר קיר אחד שהיה לפני כן, למעט הקירות החיצוניים - נתקבל חלל נקי.



נגיעות צבע בפריטים | צילום: עומרי אמסלם

הדירת מאוד אוהבת לבשל ולכן על אף שהמטבח קטן, הוא מאובזר באופן מלא: מדיח, תנור, כיריים. משטח העבודה הוא בעומק 70 ס"מ ולא 60 ס"מ, כפי שנהוג בדרך כלל במטבח. כמו כן הוא תוכנן בקווים נקיים ובגוון לבן עם ידיות אינטגרליות, הצוקל כמעט ואינו נראה, בכדי ליצור תחושה של מטבח מרחף והמשכיות של רצפת הבית.



מטבח בגוונים לבנים | צילום: עומרי אמסלם

חלוקה של חדרים

לפני השיפוץ חלל המגורים תפקד כסלון וכחדר שינה לאחר השיפוץ נעשתה חלוקה של הדירה ל-2 חדרים. בתכנון נכון חדר הרחצה והשירותים הועברו לצד הבית, מה שאפשר טיפול נכון בחלוקת החלל ויצירת חדר שינה מרווח כולל ארון גדול וסלון מרווח משולב עם מטבח פתוח. כל מערכת ה"YES" והשמע הוסתרו בארון חדר השינה, כך שהסלון הוגדל על חשבון ריהוט מיותר. ריצוף גרניט פורצלן דמוי פרקט הותקן בכל הבית כולל בחדר הרחצה על מנת לתת לבית מראה אחיד.



קיר שמפריד בין חדר השינה לסלון | צילום: עומרי אמסלם

חדר רחצה

חדר הרחצה גדול יותר מבעבר, בו יש מקלחון גדול וארון כויר מרחף, כך שניתן לראות את הרצפה ממשיה. בנוסף נתלתה מראה גדולה וארוכה, לכל אורכו של הקיר על מנת להגדיל את החדר.



פרקט גם בחדר הרחצה | צילום: עומרי אמסלם

תאורה בכל הבית

המעצבת השתמשה בתאורת קיר, שמאירה מהרצפה אל התקרה תאורת "אפ דאון לייט" ובכך התקרה נראית גבוהה יותר ומאפשרת לחדר להיראות גדול יותר. בחדר שינה יש תאורה רומנטית תלויה לצד המטה.



פרקט חום בחדר השינה | צילום: עומרי אמסלם

בית טכנולוגי

בכל הבית הגשימה המעצבת פנטזיית ילדות של דיירי הבית, שימוש במערכות מוסיקה בזמן המקלחת. כמו כן יש רמקולים גם בחדר השינה ויחידת אודיו בסלון.



תריסים גדולים המאירים את הסלון | צילום: עומרי אמסלם